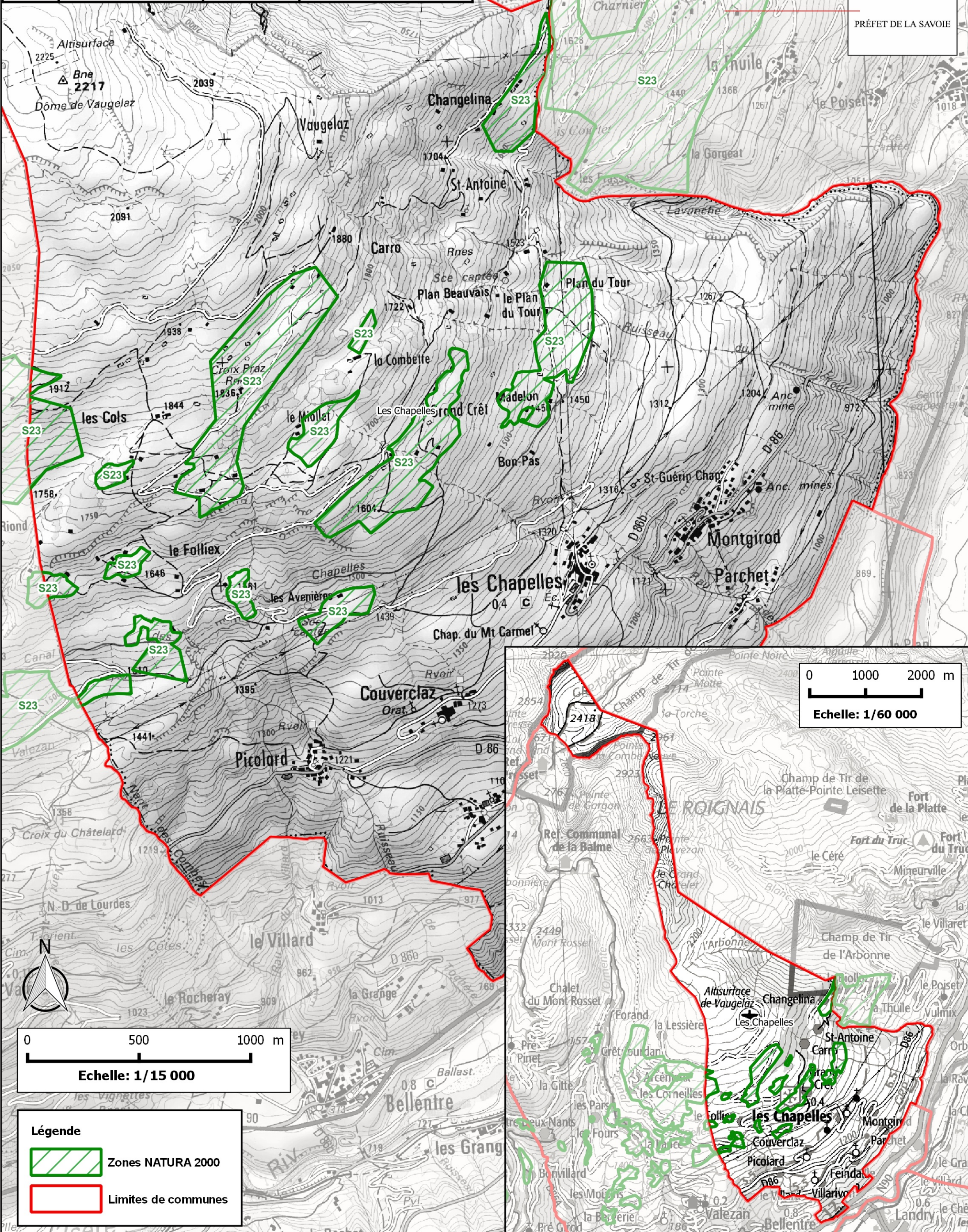


# SITES NATURA 2000 - COMMUNE LES CHAPELLES - 73077



PRÉFET DE LA SAVOIE

N° SITE	DENOMINATION	SURFACE (HA)	OPERATEURS
S23	ADRETS DE TARENTEISE	94.5	CHAMBRE DE L AGRICULTURE



**Légende**

- Zones NATURA 2000
- Limites de communes